

Montageanleitung

Plissee für Türen PL2/15

Abdichtung zum Stulp, mit einseitigem Montagerahmen **unten offen**

Folgen Sie bitte unbedingt diesen Anweisungen!

Videoanleitung

Mit QR-Code streamen
oder in der **NEHER-App**
als Download verwenden



Zu Ihrer Sicherheit



- Stellen Sie sicher, dass der Bereich unterhalb der Tür während der Montage nicht betreten wird.
- Bei Arbeiten unter angehobenen Teilen oder Arbeitseinrichtungen müssen diese mit geeigneten Einrichtungen gegen Herabfallen gesichert werden.
- Das Insektenschutzgitter ist nicht als Absturzsicherung geeignet.
- Die Montage darf ausschließlich von Fachpersonal durchgeführt werden.



Allgemeine Hinweise



- Am Produkt dürfen keine Änderungen, An- oder Umbauten vorgenommen werden.
- Prüfen Sie die Teile vor der Montage auf ordnungsgemäßen Zustand und Richtigkeit der Lieferung. Es dürfen keine beschädigten, unvollständigen oder offensichtlich mangelhaften Teile montiert werden.



Bitte lesen Sie sich diese Montageanleitung aufmerksam durch. Für Fehler, die durch falsche Montage entstehen, übernehmen wir keine Haftung!
Zur Montage ausschließlich Edelstahlschrauben verwenden.

Empfohlene Werkzeuge und Hilfsmittel



Zubehör



Inbusschlüssel
2,0/3,0 mm
17 06 26.20/30



M5 x 12
15 17 05.12

Zubehör (Montage von vorne)

Werden nur bei Bestellung mit Montagebohrungen mitgeliefert !



RK 4,0 x 16
15 19 40.16.TX



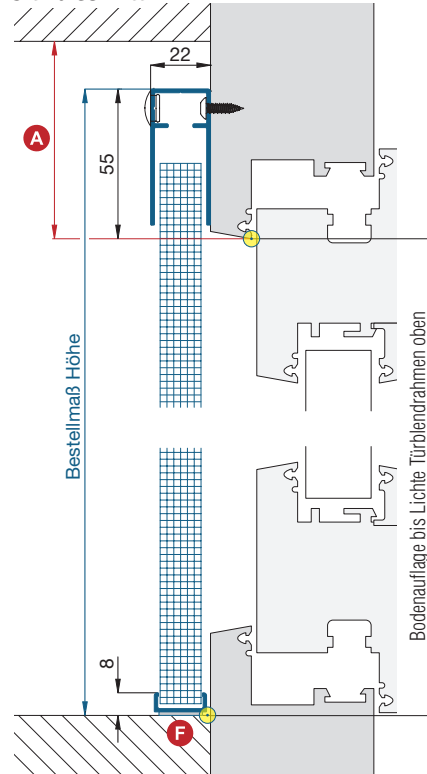
Abdeckkappe
14 23 91

Hinweise zur Klebemontage

[Link](#)

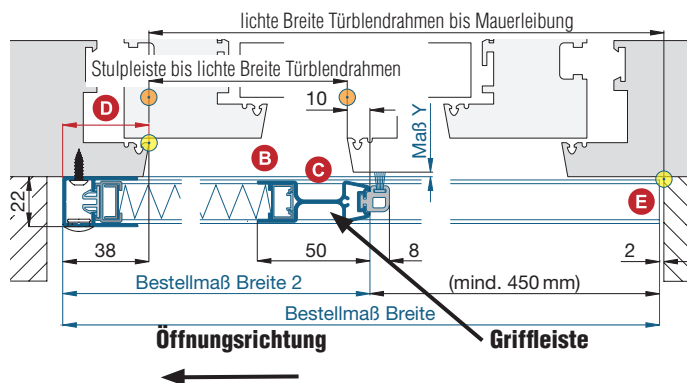


Vertikalschnitt



Darstellung: Montage von vorne

Horizontalschnitt



Montageanleitung

Plissee für Türen PL2/15 Abdichtung zum Stulp, mit einseitigem Montagerahmen **unten offen**



1 Montagebohrungen

Montagebohrungen von vorne (Falls mitbestellt, weiter mit Schritt **2**)

- Mit Bohrer \varnothing 4,5 mm das Rahmen- und das Kastenprofil am Schraubkanal von hinten, in ausreichender Stückzahl durchbohren. Danach mit dem Kegelsenker die erste Profilwand von vorne durchsenken. Bis zu einer Höhe von 1500 mm drei Bohrungen, darüber hinaus mindestens vier Bohrungen setzen.

! Im Schließbereich (Bestellmaß Breite 2) des Flügels befindet sich im Kastenprofil das Schnurspannprofilstück und die Einfahröffnung. In diesem Bereich darf nicht gebohrt werden. Abstand von außen 200 mm, von Anschlag oben 450 mm.

2 Montage des Rahmens (separate Kasten/Rahmenprofilmontage)

! Einbaumaße, Geradheit und 90°-Winkel vor der Montage prüfen!

- Die Montageposition des seitlichen Rahmenprofils am Montageort übertragen. Zusätzlich oben rechts und links markieren bzw. lotrecht oben entlang der Breite übertragen.



Kasten- und Rahmenprofil zur einfacheren Montage mit einem doppelseitigen Acrylat-Klebeband bekleben.

- Seitliches Rahmenprofil an der Markierung lotrecht ausrichten und ankleben. **Bohrrielen an Kasten- und Rahmenprofil sind hinten!**



Bei Bestellung mit Montagebohrungen werden entsprechende Befestigungsmittel als Zubehör mitgeliefert.

- Dem Untergrund entsprechend ggf. vorbohren und Seitliches Rahmenprofil mit Rundkopfschrauben RK 4,0 x 16 anschrauben. **Seitliches Rahmenprofil darf durch das Anschrauben nicht verdreht werden, ggf. mit geeignetem Material unterlegen/ausgleichen!**



Bei Alufenster mit Bohrer \varnothing 2,9 mm vorbohren.

- Kastenprofil mit der Aussparung nach oben hochfahren und an den oberen Markierungen, bündig am Rahmenprofil ankleben (fixieren). Dem Untergrund entsprechend ggf. vorbohren und Kastenprofil mit Rundkopfschrauben RK 4,0 x 16 anschrauben. **Kastenprofil darf durch das Anschrauben nicht gebogen werden, ggf. mit geeignetem Material unterlegen/ausgleichen!**
- Kastenprofil mit der mitgelieferten M5 x 12 mm Linsenflanschschraube am Schraubeckwinkel von unten fixieren.
- Laufschiene mit der Entwässerungsfräsung, mit großem Randabstand nach außen ausrichten. Dabei am Rahmenprofil positionieren, leicht anheben und Schutzfolie vom Klebeband abziehen. Laufschiene mit dem Andrückroller 20 79 15 an den Untergrund auf der ganzen Länge andrücken.

! Untergrund muß fett- und staubfrei sein !



Untergrund mit NEHER-Universalreiniger reinigen.

- Bei Montage auf **Naturstein**, die Laufschiene nach vorne mit Naturstein-Silikon durch eine Kehlfuge zusätzlich sichern. **Achtung: Entwässerungsöffnungen müssen offen bleiben!**

! Darauf achten, dass das Kastenprofil und die untere Laufschiene richtig herum montiert werden. Die Mitte des Schnurspannprofils im Kastenprofil und die Schnurfixierung in der unteren Laufschiene müssen exakt übereinander liegen (Bestellmaß Breite 2).

Montageanleitung

Plissee für Türen **PL2/15** Abdichtung zum Stulp, mit einseitigem Montagerahmen **unten offen**



3 Einbau des Plisseekits

! Regel für Einsatz des Gewebehalters:

- Wenn Einzelflügel Breite <1301 mm = ohne Gewebehalter
- Wenn Einzelflügel Breite >1300 mm = 1 Gewebehalter
- Wenn Einzelflügel Breite >2400 mm = 2 Gewebehalter

Videoanleitung

Mit QR-Code streamen
oder in der **NEHER-App**
als Download verwenden



3.1 Einbau ohne Gewebehalter

Stretchfolien, welche das Plisseekit umreifen noch nicht entfernen!

- Öffnungsrichtung prüfen (Griffleiste muß zur Mitte hin ausgerichtet werden) und Plisseekit wie folgend einsetzen:
- Plisseekit unten gegen die Laufschiene und lotrecht zum Rahmenprofil halten.
- Plisseekit auf der Schließseite, leicht versetzt zur Stosssposition (Bestellmaß Breite 2), in das Kastenprofil einfahren und bis zum Anschlag nach oben drücken.
- Plisseekit anschließend auf der Laufschiene abstellen und eindrücken.

! Vorsicht! Plisseeprofile nicht verkratzen. Neher-Folienschneider verwenden.

- Plisseekit senkrecht gleitend, in Öffnungsrichtung, bis kurz vor das senkrechte Rahmenprofil schieben. Grüne Luftpolsterfolien bzw. Stretchfolien entfernen, dabei Plisseekit zusammenhalten.
- Plisseekit leicht öffnen und das äußere Gewebekitprofil durch drücken in das Rahmenprofil auf der ganzen Höhe einclippen. **!!! Nicht durch drücken auf die Griffleiste einclippen !!!**
- Weiter mit Punkt **4 Einführen der Schnüre.**

3.2 Einbau mit Gewebehalter

- **Stretchfolien, die das Plisseekit umreifen noch nicht entfernen!**
- Die Öffnungsrichtung prüfen (Griffleiste muß zur Mitte hin ausgerichtet werden) und Plisseekit wie folgend einsetzen:
- Prüfen, wo sich die Einfahröffnung befindet.



Beispiel zeigt:
Öffnungsrichtung rechts

- Plisseekit an dieser Stelle unten gegen die Laufschiene und lotrecht zu dem Rahmenprofil halten.



Montageanleitung

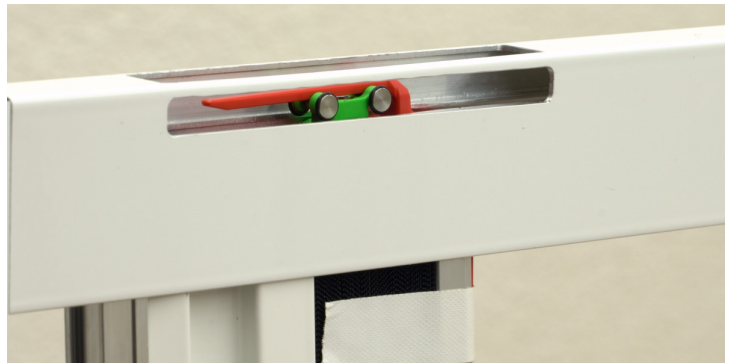
Plissee für Türen PL2/15 Abdichtung zum Stulp, mit einseitigem Montagerahmen **unten offen**



- Im Bereich der Einfahröffnung befindet sich oben am Kastenprofil ein Hinweisetikett für das Einfahren des Plisseekits mit Gewebehalter.



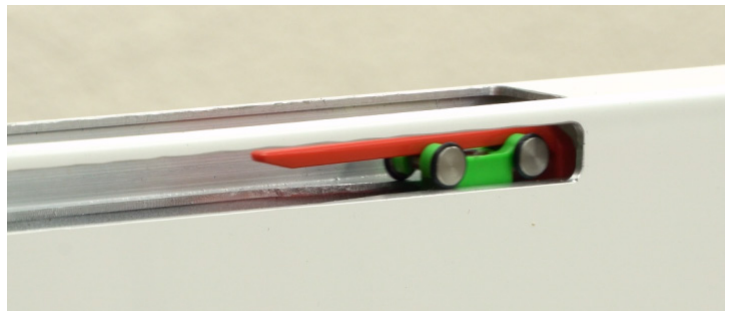
- Hier mit dem Gewebehalter in das Kastenprofil einfahren und bis zum Anschlag nach oben drücken.



- Weiterhin nach oben gedrückt halten und ca. 20 cm in Öffnungsrichtung in die Schiene im Kastenprofil einfahren.



⚠ Achtung: beide Achsen des Laufwagens müssen auf der Lauffläche sein!



- Plisseekit auf der Laufschiene absetzen und eindrücken.



Montageanleitung

Plissee für Türen PL2/15 Abdichtung zum Stulp, mit einseitigem Montagerahmen **unten offen**



- Gewebeklebeband entfernen und rote Einfahrhilfe in Öffnungsrichtung rausziehen.



- Plisseekit senkrecht gleitend, in Öffnungsrichtung, bis kurz vor das senkrechte Rahmenprofil schieben. Grüne Luftpolsterfolien bzw. Stretchfolien entfernen, dabei Plisseekit zusammenhalten.

⚠ Vorsicht! Plisseeprofile nicht verkratzen. Neher-Folienschneider verwenden.

- Plisseekit leicht öffnen und das äußere Gewebekitprofil durch drücken in das Rahmenprofil auf der ganzen Höhe einclippen. **!!! Nicht durch drücken auf die Griffleiste einclippen !!!**

4 Einführen der Schnüre

Untere Schnüre:

- Die von unten kommenden Schnüre an der Griffleiste lösen.

⚠ Darauf achten, dass die Schnüre von der Griffleiste bis zum Knoten parallel laufen und nicht verdreht bzw. verknotet sind, ggf. korrigieren.

- Das Schnüre-Bündel am Knoten halten und über die Schnurfixierung in der unteren Laufschiene ziehen. Schnüre auf einer Seite der Schnurfixierung durch den Schlitz drücken. Den Knoten in den Hohlraum der Schnurfixierung drücken und überstehende Fäden am Knoten ggf. abschneiden.

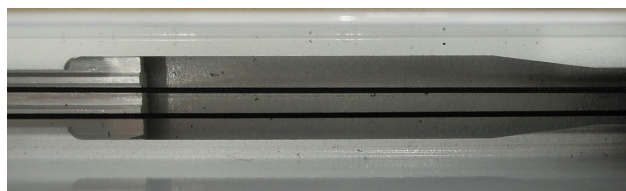


Obere Schnüre:

- Die von oben kommenden Schnüre an der Griffleiste lösen und kräftig nachziehen, dabei steht die Griffleiste hinten in der Öffnungsstellung.

⚠ Darauf achten, dass die Schnüre von der Griffleiste bis zum Schnuraufteiler parallel laufen und nicht verdreht bzw. verknotet sind, ggf. korrigieren.

- Schnuraufteiler bis zum Schnurspanner verschieben und Richtung Schließseite ziehen.
- Den Schnuraufteiler in die entgegengesetzte Richtung zurücklegen, dabei ihn so drehen/positionieren, dass die Inbusschrauben nach unten zeigen und die Schnüre von unten sichtbar sind. Der Schnurspanner zeigt dabei ebenfalls in die entgegengesetzte Richtung.
- In dieser Haltung den Schnuraufteiler durch die Einfahröffnung in das Kastenprofil einschieben, bis dieser am Anschlagteil anstößt. Dabei darauf achten, dass die Schnüre alle unterhalb des Schnuraufteilers sichtbar bleiben und nicht verklemmen. Beim Einführen des Schnuraufteilers wird der Schnurspanner ebenfalls durch die Einfahröffnung nachgeschoben.
- Nochmals prüfen, dass alle oberen Schnüre parallel verlaufen und nicht verdreht oder verknotet sind, ggf. korrigieren. Die Inbusschrauben des Schnuraufteilers in der Anschlagposition festdrehen.

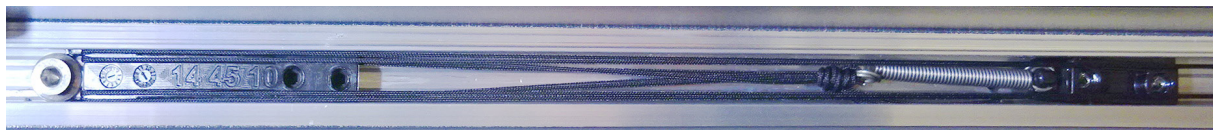


Montageanleitung

Plissee für Türen **PL2/15** Abdichtung zum Stulp, mit einseitigem Montagerahmen **unten offen**



- Den Schnurspanner soweit ziehen, bis die Feder sich leicht zu dehnen beginnt und dann dessen Inbusschrauben festdrehen.



5 Einrollen der Bürstendichtung

- Die mitgelieferte Bürstendichtung mit dem Einroller von oben nach unten in die Stulpabdichtung bis zur halben Höhe einrollen.
- Mit dem Kederkleber die Bürstendichtung auf halber Höhe in der Stulpabdichtung als Sicherung ankleben.
- Bürstendichtung fertig einrollen und unten mit der Stulpabdichtung bündig schieben.

6 Prüfung und Einstellung des Laufbildes (wenn Gewebehalter vorhanden)

- Das Plissee abwechselnd öffnen und schließen.
- Dabei das Laufbild oben und den Gewebeabstand zum Boden der Laufschiene prüfen:
 - Falls der Gewebeabstand zum Boden zu groß ist, die Stellschraube am Gewebehalter nach unten drehen.
 - Falls der Gewebeabstand zum Boden zu gering ist, Stellschraube am Gewebehalter nach oben drehen.
 - Ein optimaler Gewebeabstand zum Boden (leicht streifend) ergibt ein sauberes Laufbild.
- Gewebelaufbild durch Höhenverstellung der Stellschraube am Gewebehalter verbessern (Inbusschlüssel mit Kugelkopf SW 2 mm verwenden). Stellbereich + / - 3 mm.

Animation Gewebehalter: QR-Code



- Testlauf durchführen ggf. korrigieren.
- Abdeckkappen aufstecken und Plissee schließen.

7 Mögliche Fehlerbilder und ihre Ursachen



Fehlermöglichkeiten:

- **Die Griffleiste lässt sich nur schwer oder gar nicht bewegen:**
 - Schnüre liegen oben oder/und unten nicht parallel oder sind sogar verklemmt.
- **Die Griffleiste steht in der Stoßposition schräg:**
 - Die Mitte des Schnurspannprofilstücks im Kastenprofil und die Mitte der Schnurfixierung in der unteren Laufschiene stehen nicht exakt übereinander
 - Schnurspannung ist zu gering und muss erhöht werden
- Plissee 2-3 mal schließen und öffnen und in der Öffnungsstellung parken
- Inbusschrauben am Schnurspanner oben mit dem Inbusschlüssel lösen.
- Schnurspanner so weit ziehen, bis die Feder sich zu dehnen beginnt. Oberen Schnurspanner wieder fixieren.